

ISTRUZIONI PER L'INSTALLAZIONE DEI SENSORI OTTICI DEL B Y11250 PER CONTATORI DI ENERGIA ELETTRICA

Il dispositivo By11250 viene fornito provvisto di uno fra 3 diversi kit di sensori ottici per il rilievo del consumo elettrico mediante l'uso dei due emettitori luminosi metrici a bordo dei contatori.

Il kit appropriato dovrà essere scelto in fase d'ordine a seconda della propria applicazione.

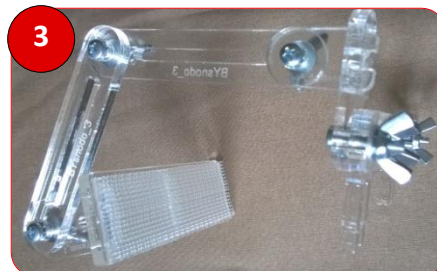
KIT SENSORI



KIT STANDARD
2 sensori singoli



**KIT OPZIONALE PER
CONTATORI ENEL
STANDARD**
1 sensore doppio

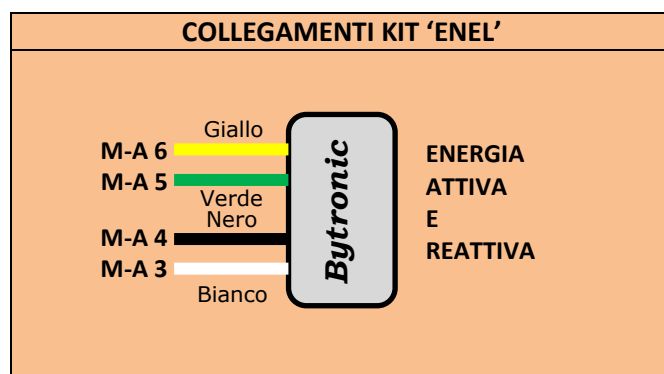
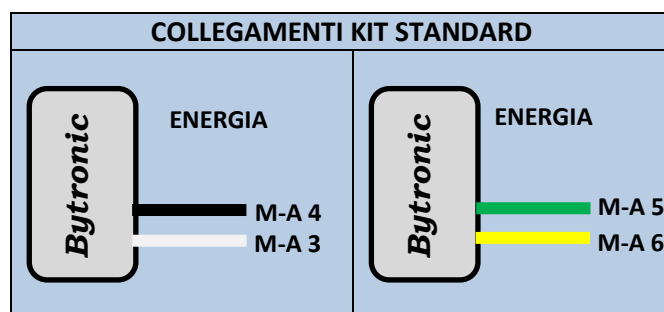


**KIT OPZIONALE PER APPLICAZIONI
PARTICOLARI**
Un braccio snodato con 2 sensori a
bordo

ATTENZIONE

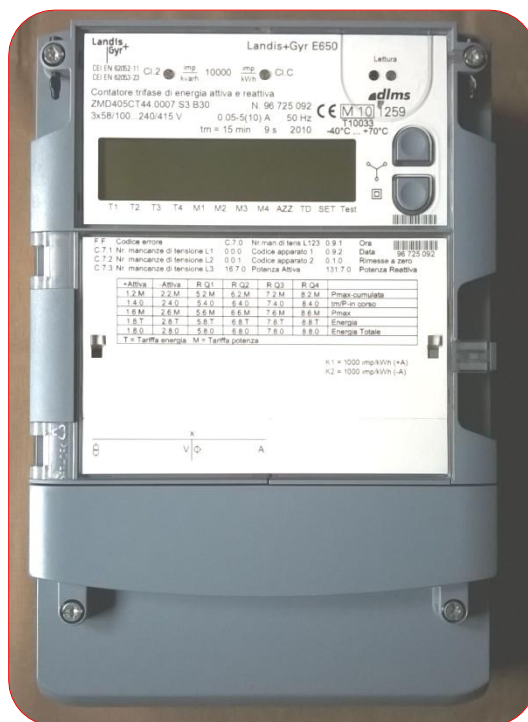
I colori dei connettori nelle fotografie non rispecchiano la situazione reale.

Riferirsi alle tabelle sottostanti per l'esatta corrispondenza



Installazione KIT standard: 2 sensori

La procedura verrà illustrata a titolo esemplificativo per un contatore “Landis ZMD405”.



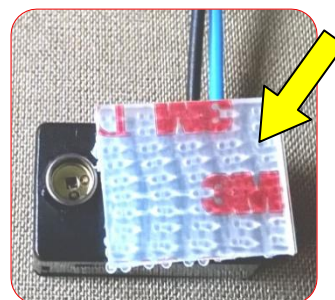
Contatore Landis ZMD405



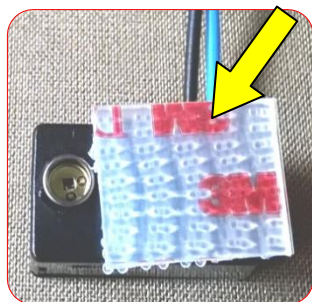
Rilevatore Ottico



Sensore ottico Bytronic

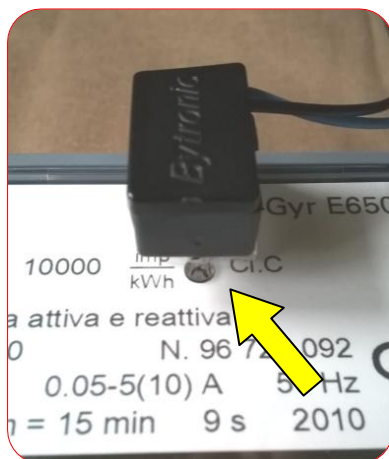


Velcro ad alta tenuta



1

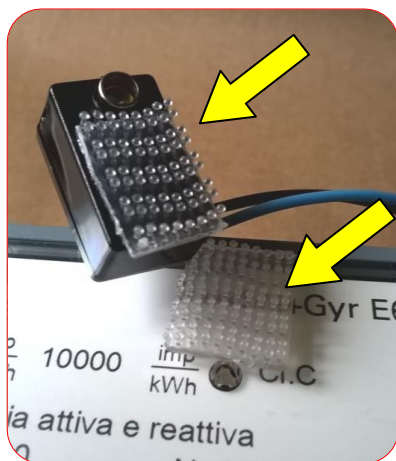
Rimuovere la pellicola adesiva in modo da poter procedere al fissaggio sul contatore



2 Fissare il rilevatore sul contatore, assicurandosi che la parte ricevente del rilevatore (sensore in vetro) sia in corrispondenza dell'emettitore luminoso del contatore (impulsi luminosi di colore rosso)

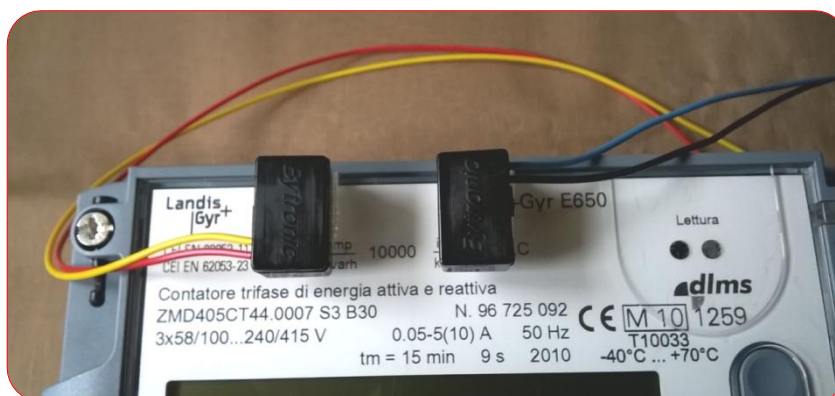


3 Sensore correttamente applicato al contatore Landis



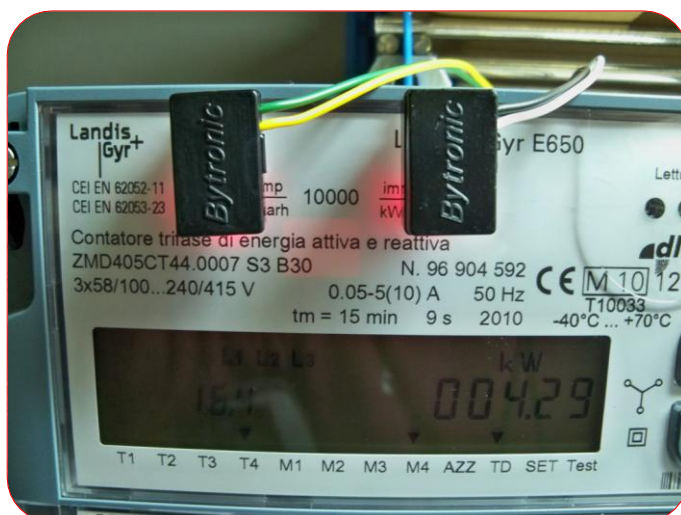
4

E' possibile rimuovere il sensore e procedere ad un successivo fissaggio nel caso il posizionamento non sia ottimale



5

Procedere all'applicazione del secondo sensore in modo analogo avendo cura di far coincidere il led emettitore e il ricevitore.

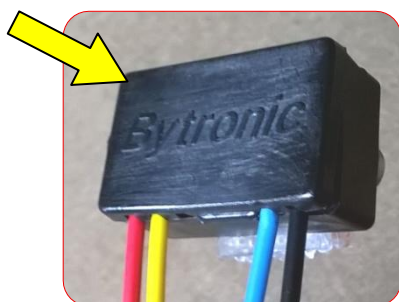


Esempio di installazione su contatore Landis

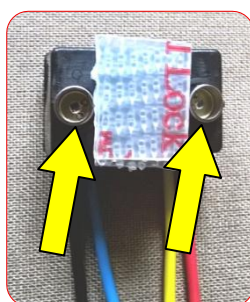
Installazione KIT OPZIONALE PER CONTATORI ENEL STANDARD



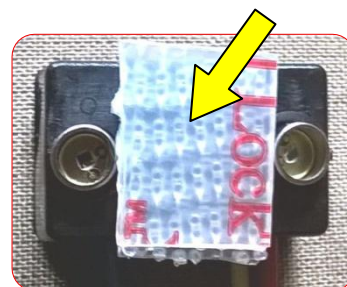
Contatore Enel



Rilevatore Ottico



2 Sensori ottici Bytronic

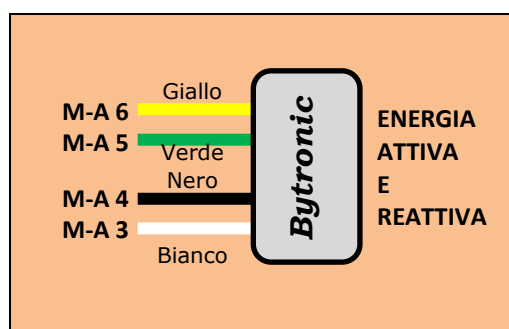
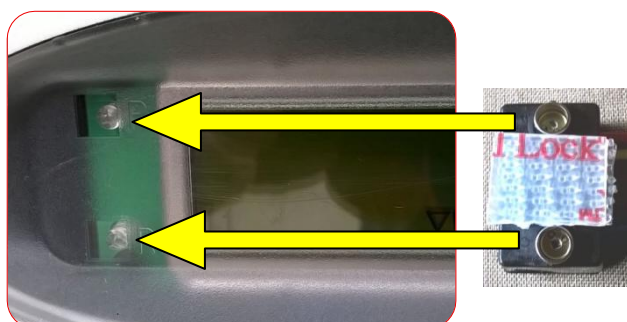


Velcro ad alta tenuta



1

Individuare i due emettitori luminosi sul fronte del contatore. Il rilevatore dovrà essere posizionato in modo che i due sensori siano affacciati ai rispettivi emettitori.



Installazione KIT OPZIONALE PER APPLICAZIONI PARTICOLARI

Laddove vi siano contatori per i quali l'applicazione dei sensori standard (singoli o doppio) risultasse difficoltosa disponiamo di un braccio snodato (da comporre a seconda delle esigenze dovute alla installazione) che permette di posizionare i sensori partendo da una posizione qualsiasi dell'involucro del contatore di energia elettrica.

